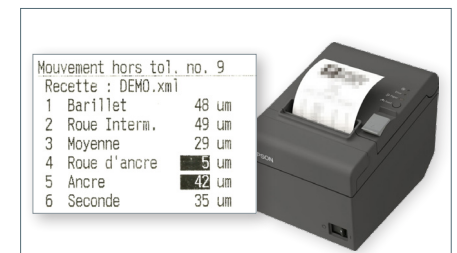


Factsheet, 11.06.2019, Version 1

## Contrôle ébats

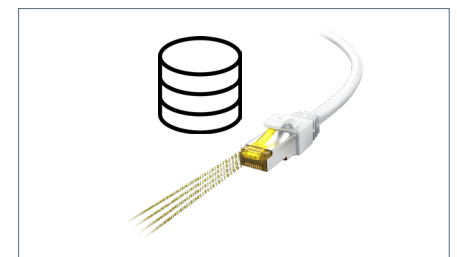
Production **T1**, Laboratoire, Qualité,

**M** Manuel, **FA** Full automatic



### Contrôle des ébats de hauteur de rouage

- Haute précision de mesure
- Compensation automatique des erreurs de mesures suite à une flexion des ponts et des platines
- Multi calibre
- Temps de mesure par mobile : 2 à 3 secondes
- Grande flexibilité (changement de référence en moins d'une minute)
- Programmation simple des points de mesures
- Réglage simple des paramètres par écran tactile
- Affichage numérique des valeurs de mesures
- Impression des résultats
- Mise en évidence des valeurs hors tolérance
- Enregistrement des valeurs et paramètres de mesure dans une base de données externe (en option)
- Gestion des utilisateurs (en option)
- Design compact et soigné.



## SPECIFICATIONS



### Contrôle épats de table

Dimensions (L x P x H)	400 x 520 x 490 mm
Poids	50 kg
Ecran TFT tactile	8 pouces
Alimentation	100-240 VAC / 50-60 Hz
Puissance	100 VA
Ethernet	RJ45 6/6
Air comprimé	0.3 MPa
Vacuum	-70 kPa

## ACCESSOIRES

BOUTON



IMPRIMANTE



SCANNER CODE BARRE

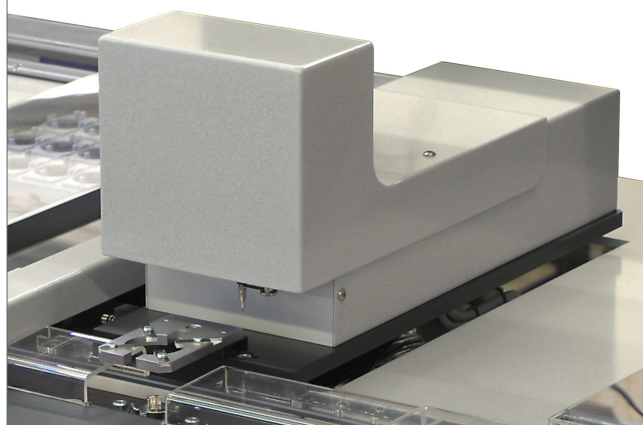


## AUTRES EXÉCUTIONS

CONTRÔLE EBATS 1 POSITION



CONTRÔLE EBATS SUR POSTE AUTHOR / SINGLE STEP



### Lecureux SA

Rue des Prés 137  
CH-2503 Biel/Bienne  
Switzerland

T +41 32 365 61 25  
F +41 32 365 27 31

info@lecureux.ch  
www.lecureux.ch

Watch assembly systems  
Automation and measurement systems  
Engineering